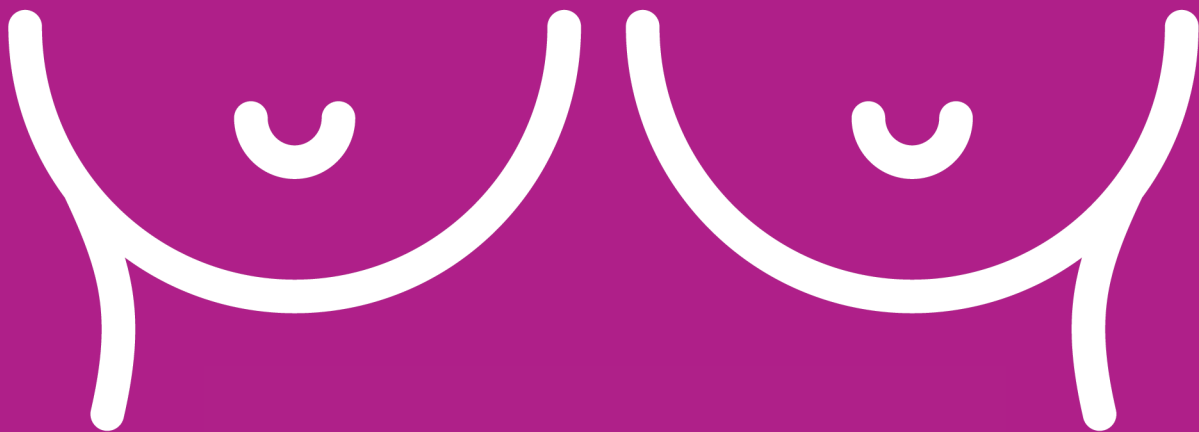


# RAPPORT D'ACTIVITÉ 2015



CENTRE DE DÉPISTAGE  
DU CANCER DU SEIN BEJUNE

Introduction	1
Les missions	2
Le personnel	3
Les collaborations	4
Les statistiques	5-6-7
Autres mandats et perspectives	8
Les remerciements	9

L'année 2015 a été marquée par les festivités organisées à l'occasion des 10 ans d'activité du programme de dépistage systématique du cancer du sein dans le canton du Jura. Le bilan est très réjouissant et montre, d'une part, l'intérêt de la population féminine à accéder à cette prestation de santé publique dans le cadre d'un programme cantonal systématique permettant de garantir un haut niveau de qualité et, d'autre part, la collaboration active du corps médical.

**Le CDCS BEJUNE en a profité pour changer de look et s'est alors doté d'un nouveau logo et d'une nouvelle identité visuelle:**

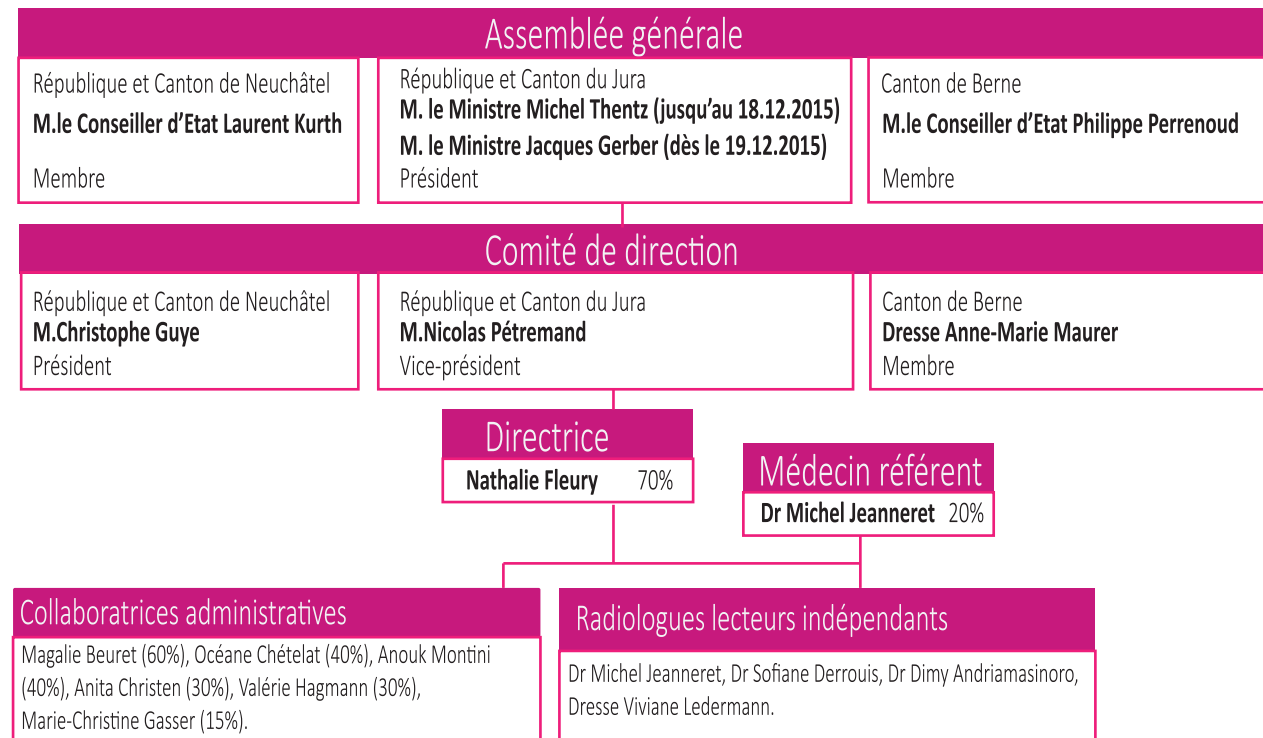


Depuis l'automne 2015, le CDCS BEJUNE dispose du nouvel outil de gestion informatique développé par la Fédération suisse des programmes de dépistage, qui tient compte des nouvelles technologies et règles de sécurité informatique.

**Dans la dynamique de ce changement, le CDCS BEJUNE a revu et amélioré certaines procédures de travail.**

**Le CDCS BEJUNE a pour mission d'inviter tous les deux ans les femmes âgées de 50 à 74 ans, domiciliées dans les cantons de Berne pour son arrondissement administratif du Jura bernois, du Jura et de Neuchâtel, à réaliser une mammographie de dépistage qui répond à des standards de qualité élevée (notamment double lecture systématique des images, personnel spécialement formé, audit des équipements).**

Le CDCS BEJUNE a aussi pour objectif d'informer et de sensibiliser la population et les professionnels de la santé sur la thématique du cancer du sein et son dépistage. Plusieurs actions ont été menées durant le mois d'octobre, mois international d'information sur le cancer du sein.



Le CDCS BEJUNE collabore avec 13 services d'imagerie médicale accrédités pour réaliser la mammographie de dépistage qui est remboursée hors franchise par l'assurance-maladie de base. Seule la participation de 10% (quote-part), qui s'élève à CHF 18.50, est à charge des participantes. Les Jurassiennes bénéficient de la gratuité dans la mesure où cette somme est financée par les collectivités publiques.

Le CDCS BEJUNE s'est adjoint la collaboration de différents partenaires pour garantir la qualité du programme de dépistage, notamment la Haute Ecole de Santé du canton de Vaud, filière TRM, s'agissant de l'évaluation de la qualité des clichés mammographiques, ainsi que l'Institut de radiophysique du CHUV à Lausanne, s'agissant de l'audit des équipements mammographiques. Le CDCS BEJUNE est également en liaison avec les registres cantonaux des tumeurs et l'Unité d'épidémiologie du cancer, à Lausanne, pour l'évaluation épidémiologique du programme de dépistage.

Le CDCS BEJUNE est membre de la Fédération suisse des programmes de dépistage du cancer qui regroupe tous les programmes de dépistage du cancer du sein existants en Suisse. De nombreux projets dans les domaines de l'assurance qualité et de la communication ont été traités en 2015 de manière concertée au niveau suisse. Plus d'information sur : [www.swisscancerscreening.ch](http://www.swisscancerscreening.ch)

Nombre d'invitations envoyées

JUBE  
4327

JU  
5708

NE  
13016

Nombre de mammographies réalisées

JUBE  
1706

JU  
3406

NE  
7522

Nombre de mammographies positives

JUBE  
62

JU  
95

NE  
212

Taux de rappels pour diagnostic

3.63%

2.79%

2.82%

Nombre de cancers dépistés

JUBE  
5

JU  
17

NE  
38

Taux de prévalence du cancer du sein

2.93%

4.99%

5.05%

Nombre de 3ème lecture

JUBE  
143

JU  
268

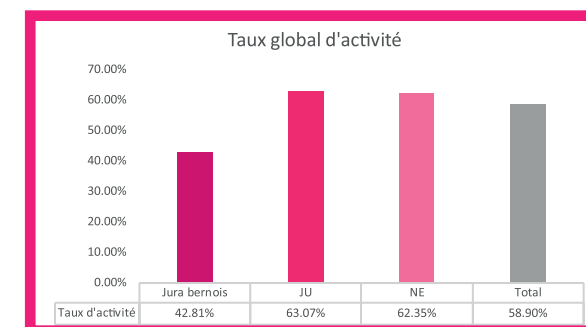
NE  
452

Taux de 3ème lecture

8.38%

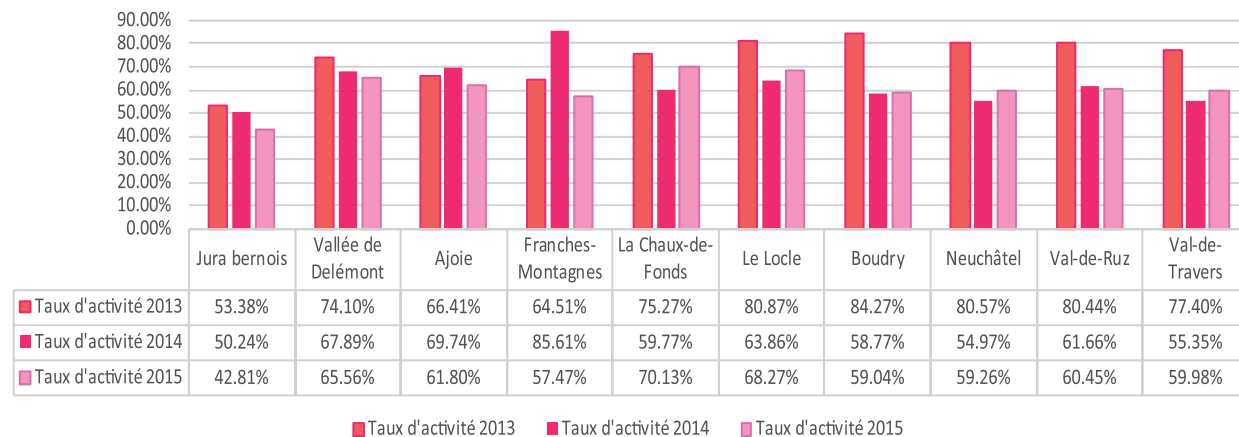
7.87%

6.01%

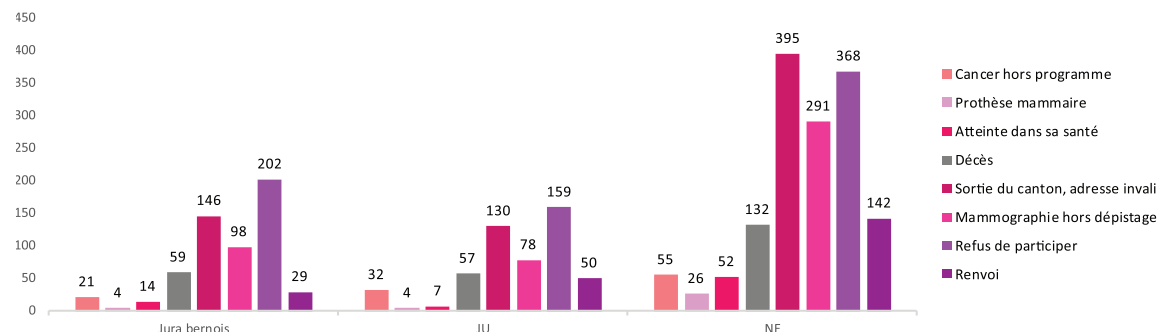




## Taux d'activité



## Motifs de non-participation



## Répartition des mammographies de dépistage par district et institut de radiologie, 2015

Districts/ instituts	HJB Moutier	HJB St-Imier	Centre hospitalier Bienne	Tilleuls Bienne	Röntgen Institut Bienne	HJU Delémont	HJU Porrentruy	H-NE Neuchâtel	H-NE La Chaux- de-Fonds	Mont- brillant La Chaux- de-Fonds	CIM La Chaux- de-Fonds	IRN Neuchâ- tel	RSBJ Ste- Croix	TOTAL
Ajoie			1			56	1161				1		1	1220
FM	1	91	2	3	2	136	14	2	86	15	74	1		427
Delém.	17		1			1701	39	1						1759
<b>Total JU</b>	<b>18</b>	<b>91</b>	<b>4</b>	<b>3</b>	<b>2</b>	<b>1893</b>	<b>1214</b>	<b>3</b>	<b>86</b>	<b>15</b>	<b>75</b>	<b>1</b>	<b>1</b>	<b>3406</b>
% JU	0.53	2.67	0.12	0.09	0.06	55.58	35.64	0.09	2.52	0.44	2.20	0.03	0.03	100.00
JUBE	652	515	110	181	29	46	3	54	13	7	35	60	1	1706
<b>Total BE</b>	<b>652</b>	<b>515</b>	<b>110</b>	<b>181</b>	<b>29</b>	<b>46</b>	<b>3</b>	<b>54</b>	<b>13</b>	<b>7</b>	<b>35</b>	<b>60</b>	<b>1</b>	<b>1706</b>
% BE	38.22	30.19	6.45	10.61	1.70	2.70	0.18	3.17	0.76	0.41	2.05	3.52	0.06	100.00
Boudry		1		2				446	7	6	22	1246	4	1734
La Chx- de-Fds		6					1	5	517	353	854	12	1	1749
Le Locle		1						6	251	108	285	15	1	667
Neuch.		3	4	16	4	1		785	6	8	17	1322	0	2166
Val-de- Ruz		1						178	50	27	71	350		677
Val-de- Travers								121	11	6	11	129	251	529
<b>Total NE</b>	<b>0</b>	<b>12</b>	<b>4</b>	<b>18</b>	<b>4</b>	<b>1</b>	<b>1</b>	<b>1541</b>	<b>842</b>	<b>508</b>	<b>1260</b>	<b>3074</b>	<b>257</b>	<b>7522</b>
% NE	0.00	0.16	0.05	0.24	0.05	0.01	0.01	20.49	11.19	6.75	16.75	40.87	3.42	100.00
<b>Total</b>	<b>670</b>	<b>618</b>	<b>118</b>	<b>202</b>	<b>35</b>	<b>1940</b>	<b>1218</b>	<b>1598</b>	<b>941</b>	<b>530</b>	<b>1370</b>	<b>3135</b>	<b>259</b>	<b>12634</b>
% Total	5.30	4.89	0.93	1.60	0.28	15.36	9.64	12.65	7.45	4.20	10.84	24.81	2.05	100.00



### Les mandats

Le CDCS BEJUNE a, sur mandat des chefs de Département de la santé des cantons de Berne, Jura et Neuchâtel, membres de l'assemblée générale, initié en 2015 les travaux pour réaliser une étude de faisabilité sur la mise en place d'un programme de dépistage systématique du cancer colorectal. Les conclusions de cette étude sont attendues dans le courant de l'année 2016.

Le CDCS BEJUNE collabore avec l'Equipe mobile de soins palliatifs BEJUNE en assurant les tâches de gestion financière pour cette dernière (facturation, comptabilité, gestion budgétaire).

### Les perspectives

Dans un processus d'amélioration continue de la qualité, le défi pour les années 2016 et 2017 sera de revoir les standards de qualité du programme de dépistage BEJUNE, afin de se mettre en conformité au niveau suisse avec les nouveaux critères de qualité de la mammographie de dépistage.



Le CDCS BEJUNE remercie chaleureusement l'ensemble de ses partenaires ainsi que toutes les personnes qui, par leur travail minutieux et leur fidèle collaboration, assurent dans la continuité le bon déroulement du programme de dépistage. Notamment:

- Départements et services de la santé publique des trois cantons
- Services d'imagerie médicale avec leurs médecins radiologues lecteurs et leurs technicien-ne-s en radiologie médicale (TRM)
- Corps médical, notamment les médecins gynécologues et généralistes
- Fédération suisse des programmes de dépistage du cancer
- Haute Ecole de Santé du canton de Vaud
- Institut de radiophysique, à Lausanne
- Unité d'épidémiologie du cancer, à Lausanne
- Ligues cantonales contre le cancer
- Registres cantonaux des tumeurs



## CENTRE DE DÉPISTAGE DU CANCER DU SEIN BEJUNE

Rue des Moulins 12  
CH-2800 Delémont  
Tél: 032 422 58 06  
Fax: 032 423 27 35  
info@cdcs-bejune.ch  
www.depistage-sein.ch/BEJUNE

Un programme sur mandat:

**JURA**  **CH** RÉPUBLIQUE ET CANTON DU JURA

 **ne.ch**  
RÉPUBLIQUE ET CANTON DE NEUCHÂTEL



**Kanton Bern**  
**Canton de Berne**