

## Пошаговая инструкция



1  
Напишите имя, фамилию и дату забора анализа на этикетке пробирки.



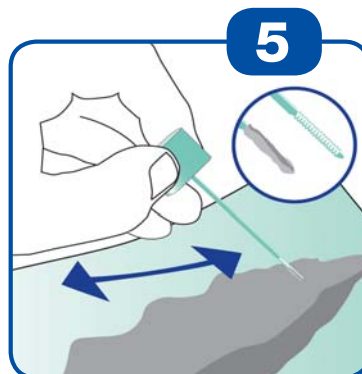
2  
Перед испражнением положите приложенный бумажный коллектор для кала или несколько слоев туалетной бумаги так, чтобы кал не погрузился в воду.



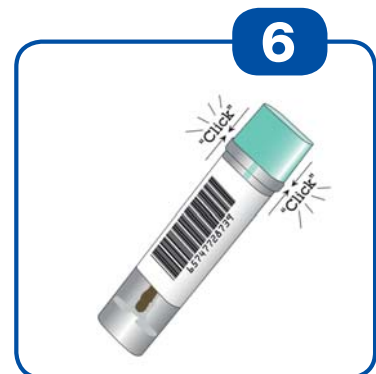
3  
После испражнения возьмите пробирку и аккуратно, слегка повернув, вытащите из пробирки бирюзовую крышку вместе со стержнем для забора пробы.



4  
Проведите острием бирюзового стержня по различным местам пробы.



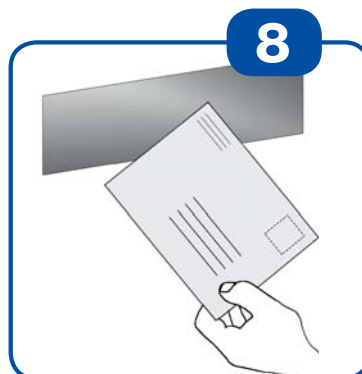
5  
Желобки стержня должны быть полностью заполнены калом.



6  
Вставьте стержень обратно в пробирку и закройте ее с отчетливым щелчком. Не повторяйте забор пробы!



7  
Несколько раз сильно встряхните закрытую пробирку. Поместите пробирку в зеленый пакет и закройте его.



8  
Как можно скорее отнесите пробирку в место сдачи анализа. Чем скорее Вы сдадите пробирку с анализом, тем точнее будут результаты диагностики.

V. 2017-04-06 (ru)

Дистрибутор:

**Mast Diagnostica GmbH**

Feldstraße 20

DE-23858 Reinfeld

Tel. +49 (0)4533 2007 0

Tel. +49 (0)4533 2007 68

fit@mast-diagnostica.de

www.fit-screening.de



**Mast Group**

Производитель:



**EIKEN CHEMICAL CO., LTD.**

4-19-9, Taito-ku, Tokyo 110-8408, Japan